

Калахары

Браслет

Материалы

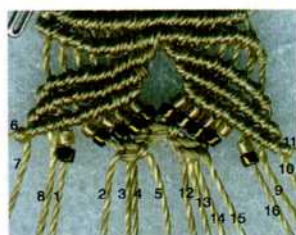
8 отрезков шнура для макраме по 2,7 м, итого 21,6 м
I: 4 страза шатон 6 мм с пришивной оправой с параллельными отверстиями

2 зажимных наконечника шириной 22 мм, кольца, замок и цепочка

Бисер

«Delica» 11/0, 5 цветов: (A: 0,5 г, B: 1 г, C: 1,2 г, D: 0,5 г, E: 0,5 г)

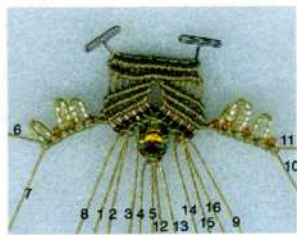
Выполнить инструкции к браслету «Сахара» (с. 56) с 1 по 10.



10

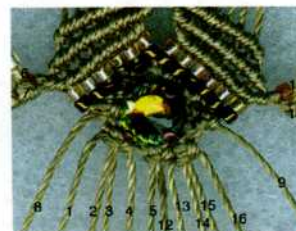


11 На нити 8 и 9 нанизать 1А, 1В.



12 Выполнить 1 ПУ рабочими нитями 8 и 3 на несущих нитях 1 и 2, 1 ПУ рабочими нитями 14 и 9 на несущих нитях 15 и 16. Вдеть нити 5 и 12 в отверстия оправы, закрепить ее 1 ПУ рабочими нитями 4 и 13 на несущих нитях 5

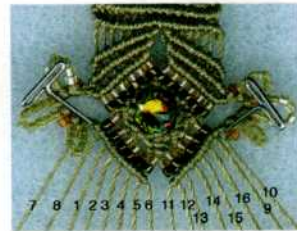
и 12. Выполнить пико, как описано в инструкции к браслету «Сахара» (с. 58) нитью 6 на несущей нити 7 слева и нитью 11 на несущей нити 10 справа: 1D, 1УФ, 7С, 1УФ, 1D, 1УФ, 9С, 1УФ, 1D, 1УФ, 7С, 1УФ, 1D.



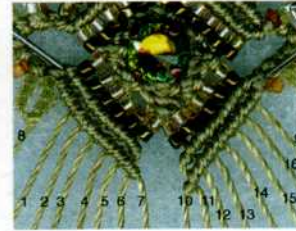
13 Выполнить 1 ПУ рабочими нитями 1 и 4 на несущих нитях 2 и 3, 1 ПУ рабочими нитями 13 и 16 на несущих нитях 14 и 15.



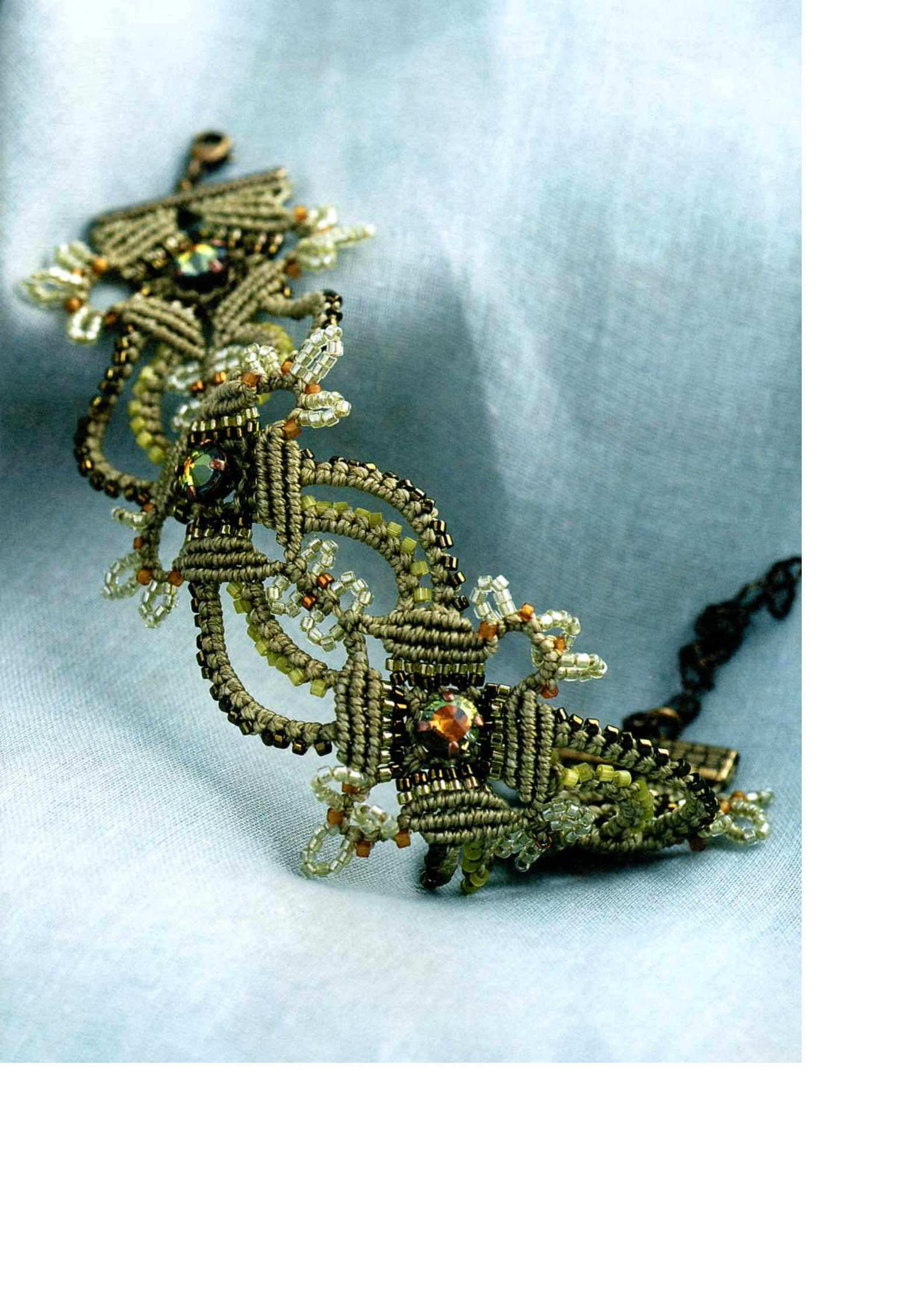
14 1 последний ПУ рабочими нитями 4 и 13 на несущих нитях 5 и 12. Нанизать 1А, 1В на нити 8, 1, 2, 3, 4, 5, и 12, 13, 14, 15, 16, 9.

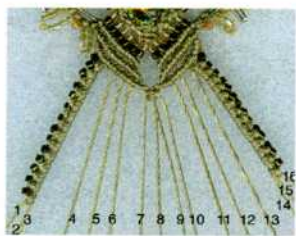
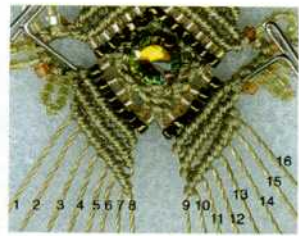


15 1 диагональная цепочка на несущей нити 6 слева в центр рабочими нитями 8, 1, 2, 3, 4 и 5. Повторить на несущей нити 11 справа в центр рабочими нитями 9, 16, 15, 14, 13 и 12.



16 2-я диагональная цепочка на несущих нитях 7 и 10.



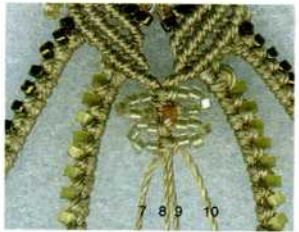


17 3-я диагональная цепочка на несущих нитях **8** и **9**.

18 Нити **2** и **3** становятся несущими: нанизать **1В** на нить **1**, выполнить **1** узел фиволите (УФ) на нитях **2** и **3** * **14** раз. Повторить справа рабочей нитью **16** на несущих нитях **14** и **15**.

19 Нити **5** и **6** становятся несущими: * нанизать **1Е** на нить **4**, **1** УФ на нитях **5** и **6** * **9** раз. Повторить рабочей нитью **13** на несущих нитях **11** и **12**.

20 Нанизать **5С** на нити **7** и **10**, **1** ПУ на нити **8** и **9**, нанизать по **1D** на нити **7** и **10**, **1** ПУ, нанизать **5С** на нити **7** и **10**, **1** ПУ.



21 Сдвинуть пико на нитях **8** и **9**.

22 Повторить мотив начиная с этапа 5 инструкции к браслету «Сахара». Выполнить **1** диагональную цепочку на несущей нити **8** из центра влево рабочими нитями **7, 6, 5, 4, 3, 2, 1** и еще одну на несущей нити **9** из центра вправо рабочими нитями **10, 11, 12, 13, 14, 15** и **16**.

14,5



23 Выполнить 3-й мотив, выполнить **2** горизонтальные цепочки на несущей нити **1** и перейти к отделке.